

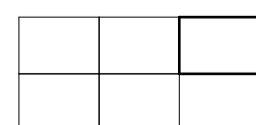
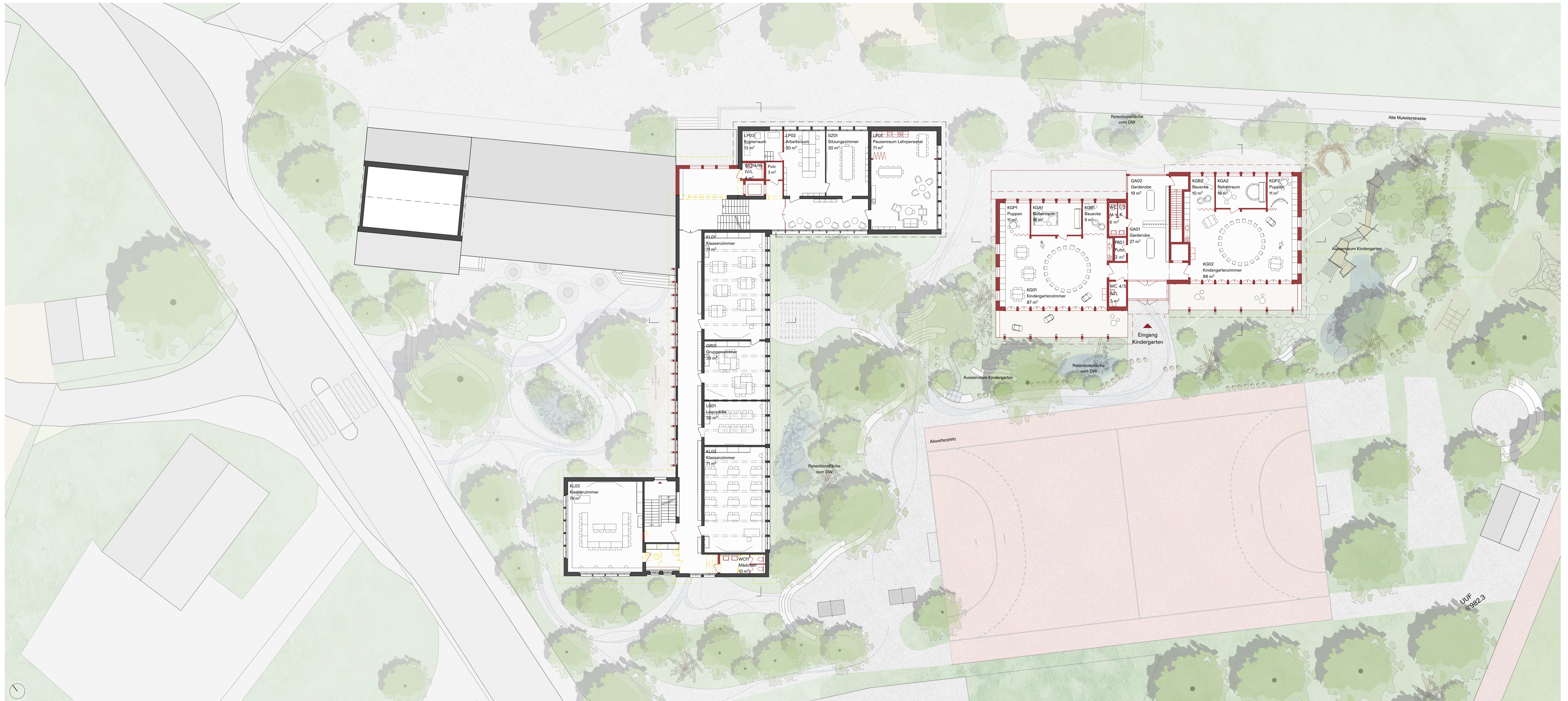
1.Obergeschoss

Der Kindergarten liegt auf dem Niveau der grossen Freifläche im Süden, die Kindergärtler betreten ihre Räume strassen-abgewandt und hindernisfrei. Die gemeinsam genutzte Mitte des Hauses bietet Raum für Windfang, Garderobe und Nasszellen. Die Haupträume sind dreiseitig belichtet und mittels der Raumnischen vielseitig aneignbar.

Im bestehenden Schulhaus werden zentral in einem Gebäudeteil die Räume des Lehrpersonals und der Schulleitung zusammengefasst. Den unterschiedlichen Bedürfnissen kann Rechnung getragen und eine attraktive Arbeitsumgebung geschaffen werden.



Ansicht Nordost 1/200



1.Obergeschoss 1/200