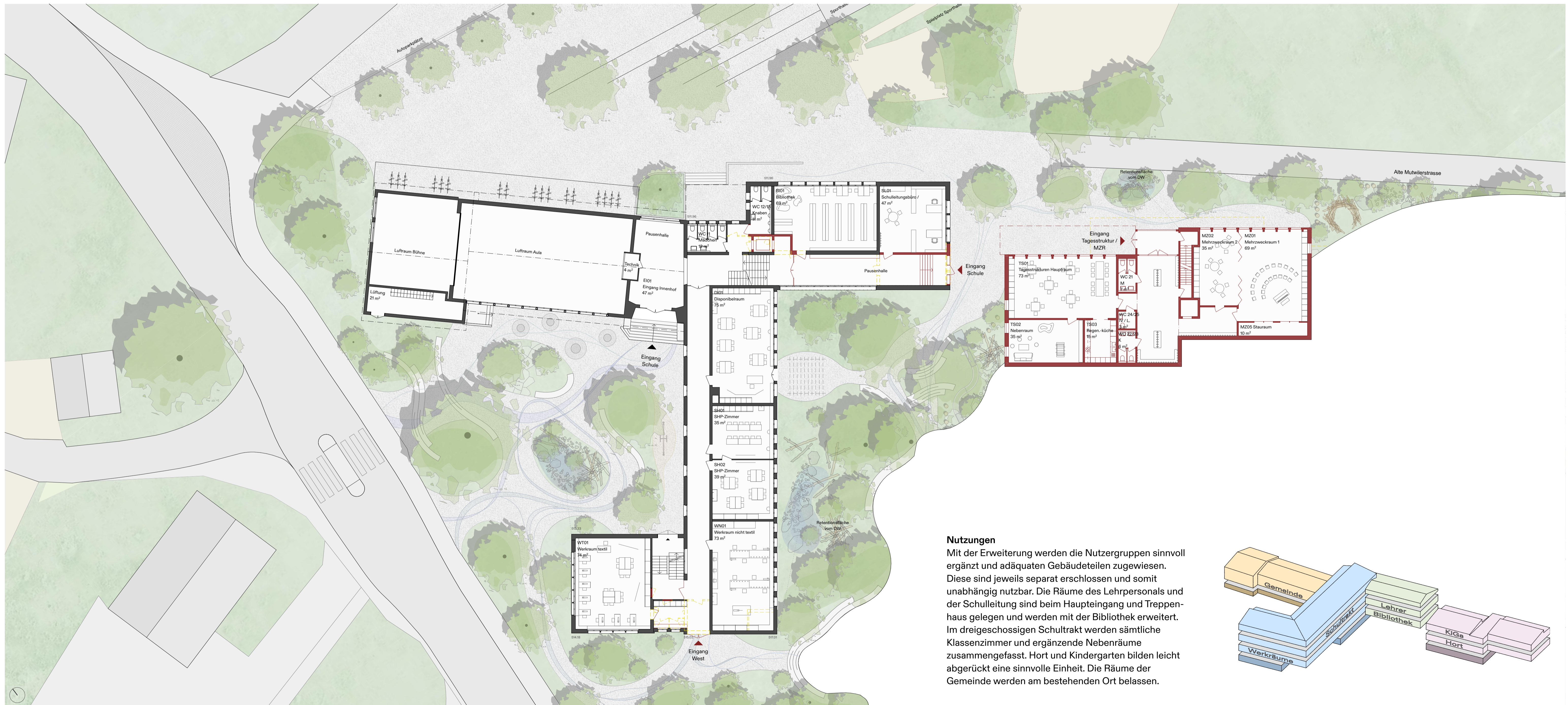


Erdgeschoss

Der Schulweg führt über den neu gestalteten, begrünten Schulhaus-Hof. Dank dem Lifteinbau beim Haupttreppenhaus sind künftig alle Geschosse hindernisfrei erreichbar. Die bestehende Pausenhalle wird in Richtung Ost erweitert und bietet einen direkten Ausgang zu den Tagesstrukturen und den grünen Aussenflächen. Der Neubau steht leicht zurückversetzt zur Strasse. Die entstehende, übersichtliche Fläche entlang der Strasse kann vielfältig genutzt werden. Die mittige Raumschicht mit Eingang, Garderobe und WC bedient die Tagesstrukturen wie auch die autonom nutzbaren Mehrzweckräume. Die Haupträume sind jeweils flexibel möblier- und unterteilbar. Die Freiflächen der Schule werden ebenfalls von der ausserschulischen Betreuung genutzt.

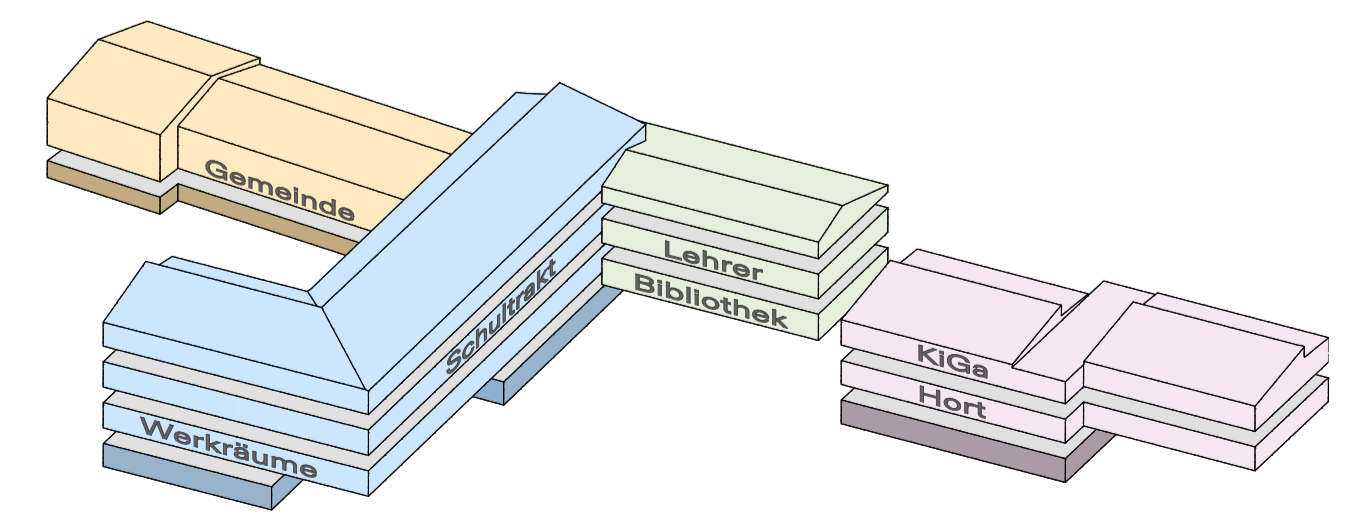


Schnitt-Ansicht Südwest 1/200



Nutzungen

Mit der Erweiterung werden die Nutzergruppen sinnvoll ergänzt und adäquaten Gebäudeteilen zugewiesen. Diese sind jeweils separat erschlossen und somit unabhängig nutzbar. Die Räume des Lehrpersonals und der Schulleitung sind beim Haupteingang und Treppenhaus gelegen und werden mit der Bibliothek erweitert. Im dreigeschossigen Schultrakt werden sämtliche Klassenzimmer und ergänzende Nebenräume zusammengefasst. Hort und Kindergarten bilden leicht abgerückte eine sinnvolle Einheit. Die Räume der Gemeinde werden am bestehenden Ort belassen.



Erdgeschoss 1/200

